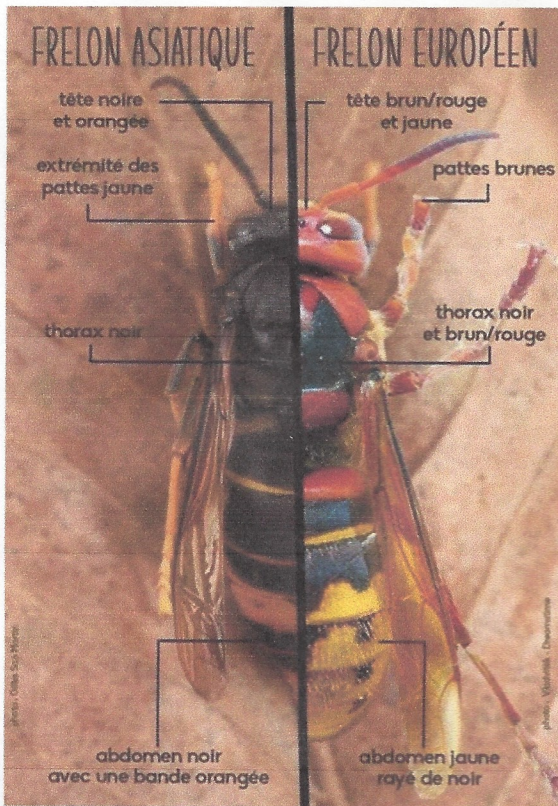


## LE FRELON ASIATIQUE

Classé Espèce Exotique Envahissante par l'Union Européenne (EEE)

Sa présence est confirmée en Haute Savoie.

Mieux le connaître et reconnaître c'est agir et réagir avec plus d'efficacité.



### UN PEU D'HISTORIQUE

Il est admis maintenant qu'une femelle fécondée a été introduite sur notre territoire en 2004 dans un lot de poteries venant de la région de Shanghai. L'invasion est exponentielle, les nids étant multipliés par 10 chaque année. Tout le territoire est maintenant impacté.

(3000 nids détruits en Ille et Vilaine au 31 août 2020).

### BIOLOGIE DU FRELON ASIATIQUE

Après avoir passé l'hiver la femelle fondatrice *Vespa Vélutina* va sortir tôt dès les premiers beaux jours (février/mars) pour construire un nid primaire à proximité d'un point d'eau. En même temps elle pond et élève des larves d'ouvrières jusqu'à ce que celles-ci prennent le relais. En général la colonie abandonne ce nid primaire pour s'installer en hauteur pour se développer en volume et en nombre. (Environ 3000 individus en fin d'été). C'est en Octobre et novembre que la colonie va élever plusieurs dizaines d'autres fondatrices qui pourront s'étendre sur le territoire l'année suivante. Ces jeunes fondatrices vont quitter le nid à la fin de l'automne et passer l'hiver à l'abri (litière de feuilles, tas de bois....)

**Il est primordial de détruire les nids avant l'envol des fondatrices courant novembre.**

### COMPORTEMENT DU FRELON ASIATIQUE

En comparaison avec notre frelon européen qui n'est agressif que si on bouscule son nid, le frelon asiatique lui est très vindicatif. Il suffit de s'approcher à 5 mètres de son nid pour déclencher une attaque collective en nombre (500 à 1000 en fin de saison). Ils sont capables de suivre longtemps l'intrus. La prudence est de mise car avec un dard lisse de 5mm ils piquent en rafale. Une tenue classique d'apiculteur est inefficace. Les attaques sur le voile provoquent des projections de venin, c'est pourquoi les professionnels ont des lunettes.

Si le nid est haut (8/10m) il est souvent sans danger et repéré qu'à la chute des feuilles. Mais attention des spécialistes constatent une modification de comportements car en absences de prédateurs on trouve maintenant des nids secondaires très bas (arbustes, abri de jardin. Sous les tuiles...).

Il est très sensible aux vibrations alors attention au moment des tontes de pelouses et des tailles d'arbres. Il faudra avoir le réflex d'observer très tôt en saison les mouvements d'insectes inhabituels dans votre jardin.

### RECONNAÎTRE LES NIDS DE FRELONS ASIATIQUES

Le nid primaire ressemble à un nid de guêpes avec lequel la confusion est possible sauf que la fondatrice est plus foncée.

Le nid secondaire se différencie par une entrée latérale au lieu qu'elle soit à la base comme pour le frelon local.



## LUTTER CONTRE LE FRELON ASIATIQUE : un quadruple enjeu apicole, environnemental, santé et sécurité publique.

- En période d'élevage le frelon est à la recherche de protéines, il impacte les pollinisateurs dont l'abeille domestique.
- La prédation sur les pollinisateurs peut impacter la biodiversité locale et la production des fruits et légumes.
- La colonie peut s'avérer dangereuse lors d'attaques collectives : les hommes et les animaux pouvant être une menace.
- Amateur de protéines animales ont le trouve sur les marchés sur les étals de poissons.

### CE QU'IL FAUT FAIRE

Signaler le nid ou la présence d'insectes à la mairie ou sur le site signalé ci-dessous en indiquant vos coordonnées et la localisation précise du nid avec photos si c'est possible.

### CE QU'IL NE FAUT PAS FAIRE

Intervenir soi-même.

La destruction du nid doit être réalisée par un professionnel.

Le piégeage ne peut être envisagé que de février à début mai car seules les fondatrices vespa vélutina sont sorties d'hibernation.

Après cette période l'impact sur les insectes locaux est majeur.

### LA VIGILANCE EST L'AFFAIRE DE TOUS

Tous les passionnés de nature sont des observateurs de choix : les randonneurs, les pêcheurs, les chasseurs, les agriculteurs, les apiculteurs, les photographes, les jardiniers, les pilotes de drones, les cyclistes, les cavaliers ...

Il suffit d'avoir un regard informé sur un détail qui nous interpelle.

Départements	Signalements reçus	Signalements d'insectes confirmés frelons asiatiques	Signalements de nids confirmés frelons asiatiques	Taux de destruction
Ain	243	31	36	80%
Savoie	82	26	10	100%
Haute-Savoie	64	7	3	100%

### BILAN DES SIGNALEMENTS EN AUVERGNE RHÔNE-ALPES SAISON 2020 POUR TROIS DEPARTEMENTS.

En juillet 2020 le canton de Genève signale la présence confirmée de frelons asiatiques à Plainpalais.

Le 8 août destruction d'un nid à Bossey (près de la frontière Suisse).

Fin octobre 2020 présence confirmée d'un nid à 15/20m à Brenthonne.

La Haute-Savoie s'organise avec le syndicat d'apiculture et le GDSA 74 depuis plusieurs années avec la mise en place d'un réseau d'une vingtaine de référents frelons asiatiques afin d'avoir une réactivité optimale.

## LE FRELON ASIATIQUE

ABDOMEN NOIR AVEC LARGE BANDE ORANGÉE

EXTRÉMITÉS DES PATELLES JAUNES

TROCANES NOIRS

SŒTS NOIRS

NID PRIMAIRE

NID SECONDAIRE

### SIGNEZ SA PRESENCE !

Vous suspectez la présence d'individus ou d'un nid de frelon asiatique ? Prenez une photo et signalez votre suspicion :

→ Sur le site [www.frelonsasiatiques.fr](http://www.frelonsasiatiques.fr)

→ Ou en téléchargeant l'application mobile **Frelon Asiatique**

Ce dispositif est dédié à la surveillance du frelon asiatique, espèce exotique envahissante. Pour la destruction de nids de guêpes ou autres insectes, merci de contacter un désinsecteur professionnel.

Jean-Luc Rodriguez

Technicien Sanitaire Apicole

Référent Frelon Asiatique